

El Instituto de Hidrología, Meteorología y Estudios Ambientales – Ideam, informa al Sistema Nacional de Gestión del Riesgo de Desastres (SNGRD) y al Sistema Nacional Ambiental (SINA)

Para este fin de semana festivo se prevé continuidad en lluvias en amplios sectores de la región Pacífica, centro y norte de la Andina y centro y sur de la Caribe; lluvias ocasionales son probables en zonas dispersas de la Orinoquia y Amazonia. En el Archipiélago de San Andrés, Providencia y Santa Catalina son probables lluvias de moderada intensidad.

- *Para el sábado 11 de noviembre, se espera precipitaciones de variada intensidad en amplios sectores de la región Pacífica, norte de la Andina y sur de la Caribe; lluvias esporádicas son probables en la Orinoquia y Amazonia; en el archipiélago de San Andrés, Providencia y Santa Catalina se prevé lluvias moderadas (Figura 1).*

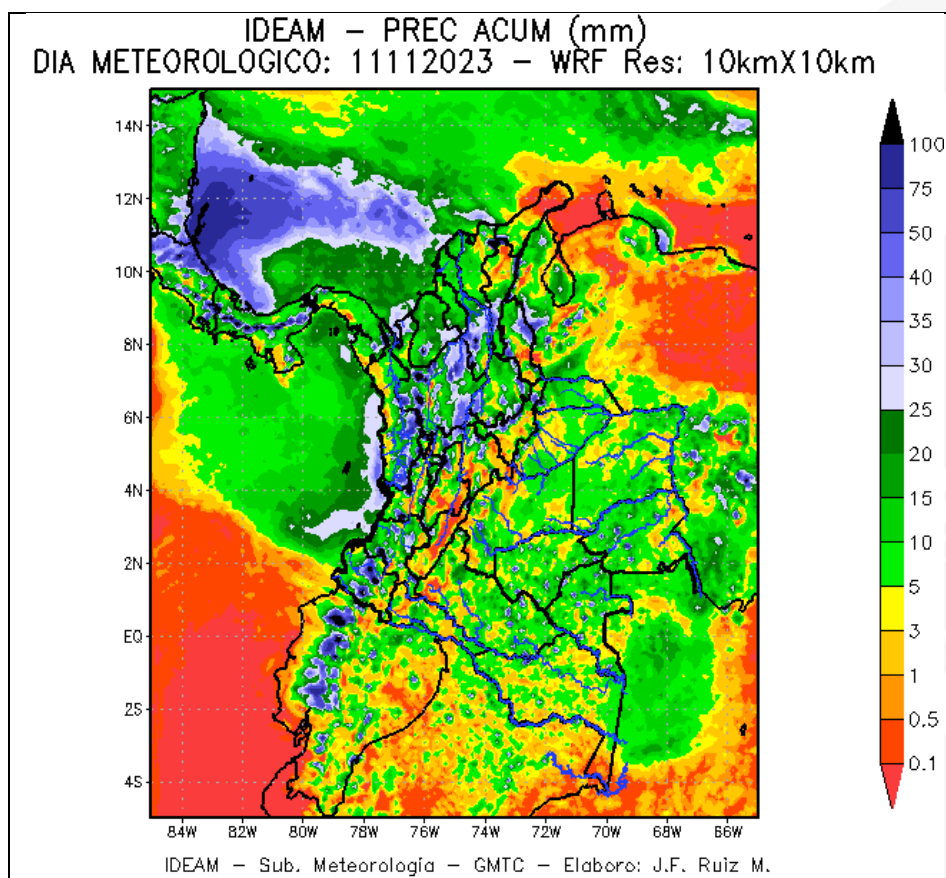


Figura 1. Pronóstico de precipitación acumulada en 24 horas para el día sábado 11 de noviembre, elaborado por IDEAM.

Abundantes precipitaciones, con descargas eléctricas ocasionales, son altamente probables en sectores de Chocó, Valle del Cauca, Cauca, Nariño, sur de Córdoba, Sucre y Bolívar; precipitaciones menos intensas se esperan en Cesar, Tolima, los santanderes, Cundinamarca, norte de Boyacá y en sectores dispersos de la Orinoquia y Amazonia. En el archipiélago de San Andrés, Providencia y Santa Catalina son probables lluvias con descargas eléctricas esporádicas.

El Instituto de Hidrología, Meteorología y Estudios Ambientales – Ideam, informa al Sistema Nacional de Gestión del Riesgo de Desastres (SNGRD) y al Sistema Nacional Ambiental (SINA)

- *Para el domingo 12 de noviembre, continúa alta la probabilidad de ocurrencia de lluvias en las regiones Pacífica, centro y sur de la Caribe y norte de la Andina; en la Orinoquia y Amazonia predominarán las condiciones mayormente secas mientras que en el archipiélago de San Andrés, Providencia y Santa Catalina continúan las lluvias moderadas (Figura 2).*

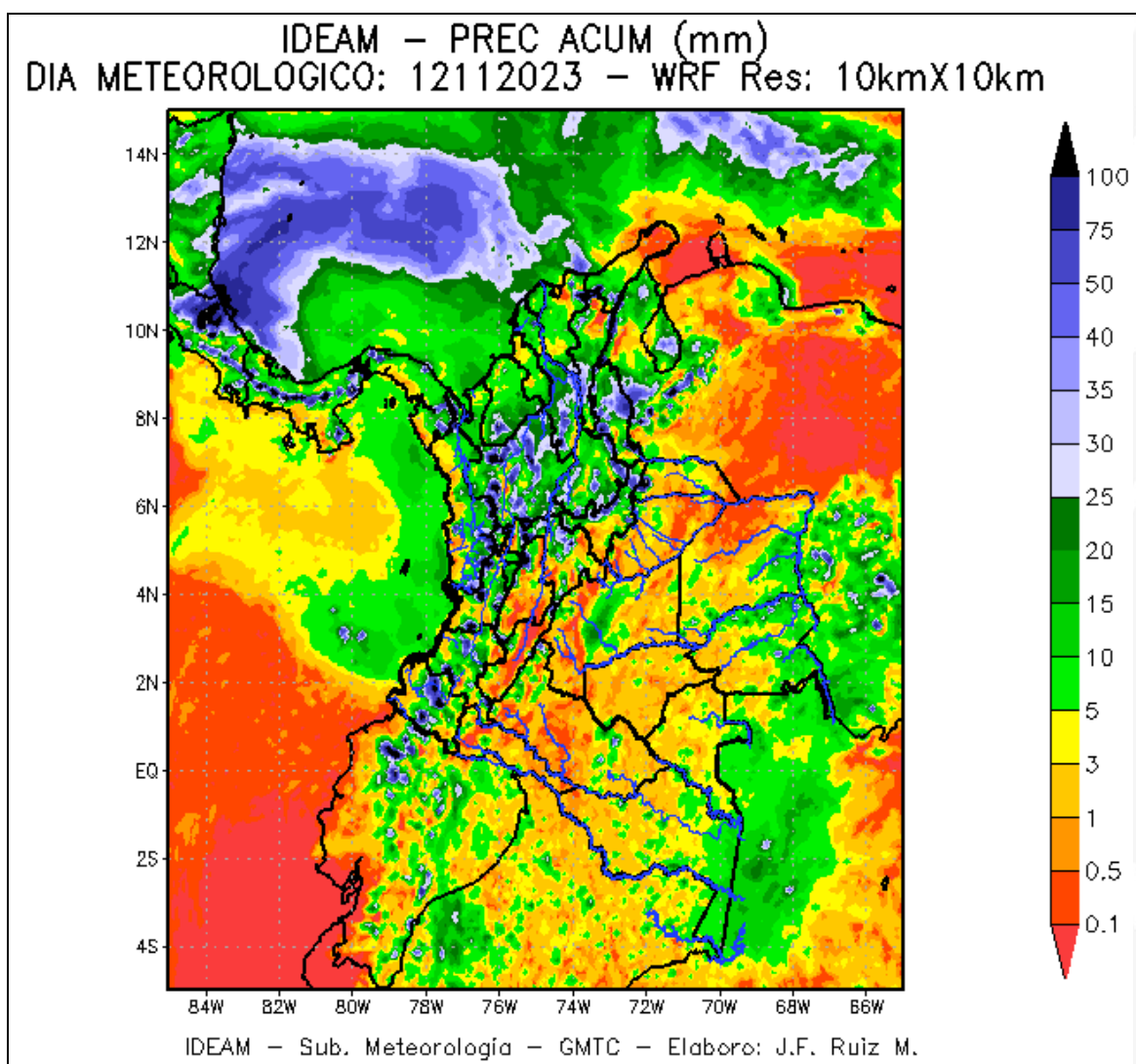


Figura 2. Pronóstico de precipitación acumulada en 24 horas para el día domingo 05 de noviembre, elaborado por IDEAM.

Las lluvias de variada intensidad tienen alta probabilidad en toda la región Pacífica, así como al sur de Córdoba, Sucre, Bolívar y Cesar, Antioquia, centro y sur de los santanderes, norte de Cundinamarca, Boyacá y Tolima. Algunas precipitaciones de menor intensidad se pronostican en sectores del eje cafetero, zonas puntuales del piedemonte llanero y al oriente de la Orinoquia y Amazonia. En el archipiélago de San Andrés, Providencia y Santa Catalina son probables lluvias moderadas.

El Instituto de Hidrología, Meteorología y Estudios Ambientales – Ideam, informa al Sistema Nacional de Gestión del Riesgo de Desastres (SNGRD) y al Sistema Nacional Ambiental (SINA)

- *Para el lunes 13 de noviembre, disminuye significativamente la intensidad en las lluvias sobre el oriente del país. Las precipitaciones más intensas son probables en las regiones Pacífica, Caribe y Andina; en el archipiélago de San Andrés, Providencia y Santa Catalina se espera lluvias moderadas (Figura 3).*

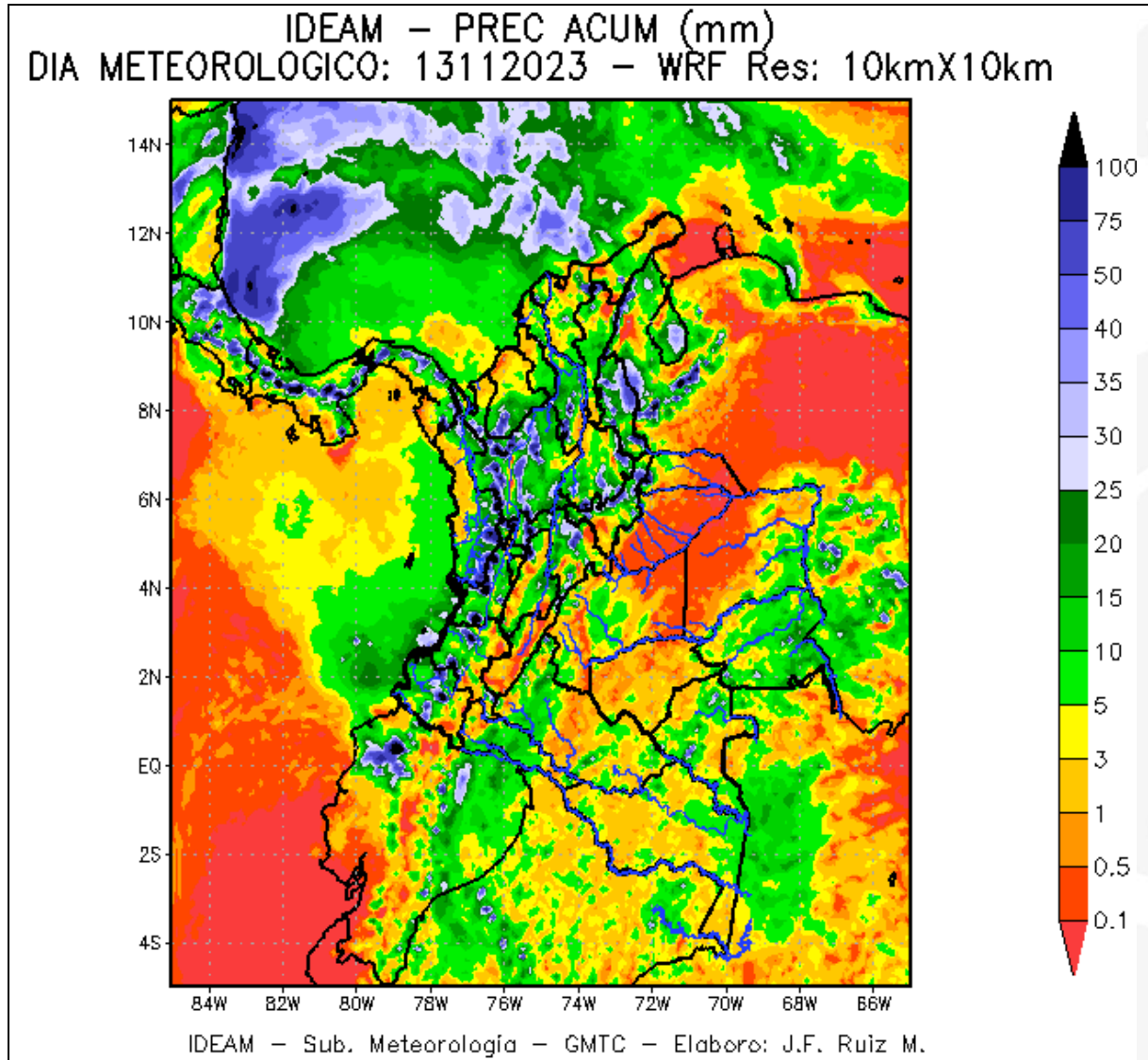


Figura 3. Pronóstico de precipitación acumulada en 24 horas para el día lunes 13 de noviembre, elaborado por IDEAM.

Lluvias moderadas son probables al occidente del mar Caribe colombiano, alcanzando al archipiélago de San Andrés, Providencia y Santa Catalina; lluvias ocasionales se esperan en Chocó, Valle del Cauca, Cauca, Nariño, sur de Córdoba, Bolívar, Atlántico, Magdalena y Cesar, amplios sectores de Antioquia, Santander, Norte de Santander, zonas puntuales del eje cafetero, norte de Cundinamarca, Tolima y Boyacá, así como al occidente de la Amazonia y oriente de la Orinoquia.

El Instituto de Hidrología, Meteorología y Estudios Ambientales – Ideam, informa al Sistema Nacional de Gestión del Riesgo de Desastres (SNGRD) y al Sistema Nacional Ambiental (SINA)

Recomendaciones para la comunidad ante las alertas por deslizamientos

- Importante estar atentos/as al estado de las vías, principalmente, en áreas de los departamentos con alerta roja donde la amenaza es alta a causa de la orografía.
- Así mismo, se aconseja realizar recorridos preferiblemente en el día e identificar las áreas con amenazas por deslizamientos o derrumbes.
- En este sentido, se sugiere a la comunidad un monitoreo permanente en días muy lluviosos y buscar refugio en zonas seguras.
- Si el deslizamiento es en una carretera, es necesario informar a las autoridades y conductores para ponerles en alerta.
- También es importante evitar el tránsito en zonas de alta pendiente. Conforme a lo anterior, les invitamos a consultar la información disponible en las herramientas interactivas como: VI@JERO SEGURO, #767, Twitter @numeral767 y la página web www.invias.gov.co, para conocer cómo se están comportando los diferentes corredores del país.

Recomendaciones para la comunidad ante las alertas por incendios de la cobertura vegetal

- A la comunidad en general, a turistas y caminantes, apagar debidamente las fogatas y no dejar residuos tipo vidrio, envases químicos, material combustible que sirvan como elementos concentradores de la radiación solar e igualmente reportar a las autoridades en caso de ocurrencia de incendios.
- A los Consejos Departamentales y Municipales, las autoridades ambientales regionales y locales, mantener activos los planes de prevención y atención de incendios con el fin de evitar la ocurrencia y propagación de estos especialmente en áreas de reserva forestal y del Sistema Nacional de Parques Nacionales Naturales.
- A los sistemas regionales y locales de bomberos disponer de los elementos necesarios para la atención oportuna de eventos de incendio de la cobertura vegetal

Recomendaciones para la comunidad

- No arrojar basuras ni escombros en quebradas, ríos y calles de centros urbanos.
- Estar atentos/as durante los próximos días a los comunicados e información emitida por el Ideam y las demás autoridades locales y municipales de emergencia.

El Instituto de Hidrología, Meteorología y Estudios Ambientales – Ideam, informa al Sistema Nacional de Gestión del Riesgo de Desastres (SNGRD) y al Sistema Nacional Ambiental (SINA)

- Atender las indicaciones y recomendaciones de las entidades de control, organismos de emergencia y de respuesta.
- Disponer y compartir con familiares y vecinos los números telefónicos de los organismos de respuesta municipales.
- Monitorear el estado de los acueductos veredales y realizar su mantenimiento preventivo.
- Tener a la mano un maletín con copia de los documentos de identidad de cada uno/a de los integrantes del núcleo familiar, prendas de vestir de recambio, alimentos enlatados, agua, silbato, un radio con pilas y una linterna.
- Protegerse de la lluvia con paraguas o impermeable y salir abrigado para evitar resfriados.
- Protegerse ante los niveles de radiación.
- Tener en cuenta las recomendaciones de las Capitanías de Puerto, particularmente para embarcaciones menores, al transitar en la zona marítima, tanto en el mar Caribe como sectores del océano Pacífico colombiano.
- A bañistas y habitantes costeros, se recomienda estar atentos/as a la evolución de las condiciones meteorológicas y a los avisos de las autoridades locales.
- Conocer y revisar los planes de emergencia, las rutas de evacuación y los puntos de encuentro.

Ante la posibilidad de tormentas eléctricas, vientos fuertes o vendavales

- Buscar un refugio seguro.
- No exponerse en zonas abiertas, debajo de árboles y estructuras metálicas altas, ya que podrían ser objeto de descargas.
- Evitar actividades deportivas en áreas abiertas en el momento de tempestades.
- Asegurar y revisar el estado de los tejados y de estructuras elevadas que puedan colapsar en un momento dado, por encima de lo normal, a causa de vientos fuertes.
- Adelantar labores de limpieza de techos, canales bajantes y sumideros.

El Ideam continuará monitoreando las condiciones atmosféricas y recomienda a las entidades del Sistema Nacional para la Gestión del Riesgo de Desastres y al Sistema Nacional Ambiental, estar atentos a la información que emita el Instituto durante la presente temporada lluviosa, con el fin de activar en caso de ser necesario los planes de contingencia.

El pronóstico del tiempo muestra la condición de mayor probabilidad, y puede variar dependiendo de la dinámica atmosférica en el país. Para mayor información con respecto al pronóstico y las alertas hidrometeorológicas vigentes les sugerimos consultar el siguiente enlace:

<http://www.pronosticosyalertas.gov.co/boletines-e-informes-tecnicos>